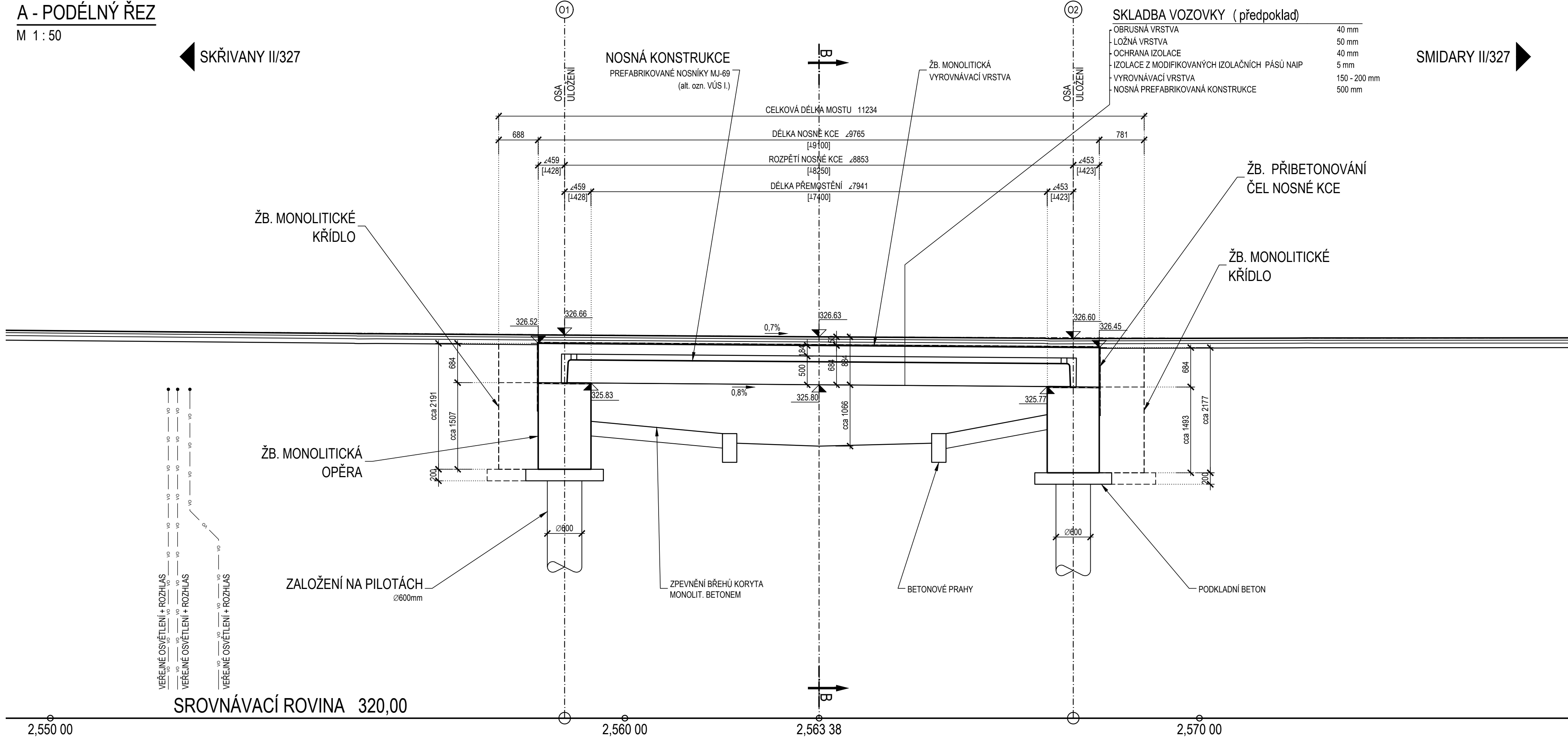


A - PODÉLNÝ ŘEZ

M 1 : 50

SKŘIVANY II/327



SEZNAM STAVEBNÍCH OBJEKTŮ:

SO 201 - MOST EV. Č. 327-024

LEGENDA INŽENÝRSKÝCH SÍTÍ:

a) STÁVAJÍCÍ INŽENÝRSKÉ SÍTĚ

- SDĚLOVACÍ KABEL CETIN a.s.
- PODZEMNÍ VEDENÍ NN DO 1kV, ČEZ DISTRIBUCE a.s.
- NADZEMNÍ VEDENÍ NN DO 1kV, ČEZ DISTRIBUCE a.s.
- NADZEMNÍ VEDENÍ VN, ČEZ DISTRIBUCE a.s.
- STL, GASNET SLUŽBY s.r.o.
- VODOVOD, VAK HRADEC KRÁLOVÉ a.s.
- VEŘEJNÉ OSVĚTLENÍ + ROZHLAS, OBEC SKŘIVANY
- JEDNOTNÁ KANALIZACE, VAK HRADEC KRÁLOVÉ a.s.
- DEŠŤOVÁ KANALIZACE, OBEC SMIDARY

c) POZNÁMKA K INŽ. SÍTÍM:

- PRŮBĚH INŽENÝRSKÝCH SÍTÍ JE ZKRESLEN DLE PODKLADŮ OD JEJICH SPRÁVCŮ A OD OBJEDNATELE! A OD OBJEDNATELE AKCE!
- PŘED ZAHÁJENÍM STAVEBNÍCH PRACÍ JE NUTNÉ NECHAT VYTÝČIT PŘESNOU POLOHU JEDNOTLIVÝCH SÍTÍ JEJICH SPRÁVCI NEBO OBJEDNATELEM AKCE!

HRANY / SYMBOLY / ZNAČKY:

- HRANY - STÁVAJÍCÍ (PLOCHY, BUDOVY, ROZHRANÍ POVRCHŮ, KULTUR AD..)
- HRANY - NOVÉ / NAVRHOVANÉ
- OSY - NOVÉ (KOMUNIKACE, OPĚRY, MOST, PROPUSTEK, AD..)
- HRANY - HRANICE KATASTRU NEMOVITOSTÍ
- HRANY - KATASTR NEMOVITOSTÍ
- ČÍSLO POZEMKŮ KATASTRU NEMOVITOSTÍ
- 146/15
- STROMY
- DOPRAVNÍ ZNAČKA
- LAMPA VEŘEJNÉHO OSVĚTLENÍ
- KANALIZAČNÍ VPUST

MATERIÁLY STÁVAJÍCÍ:

BETONY:

PREFABRIKOVANÉ NOSNÍKY B 250

VÝZTUŽ:

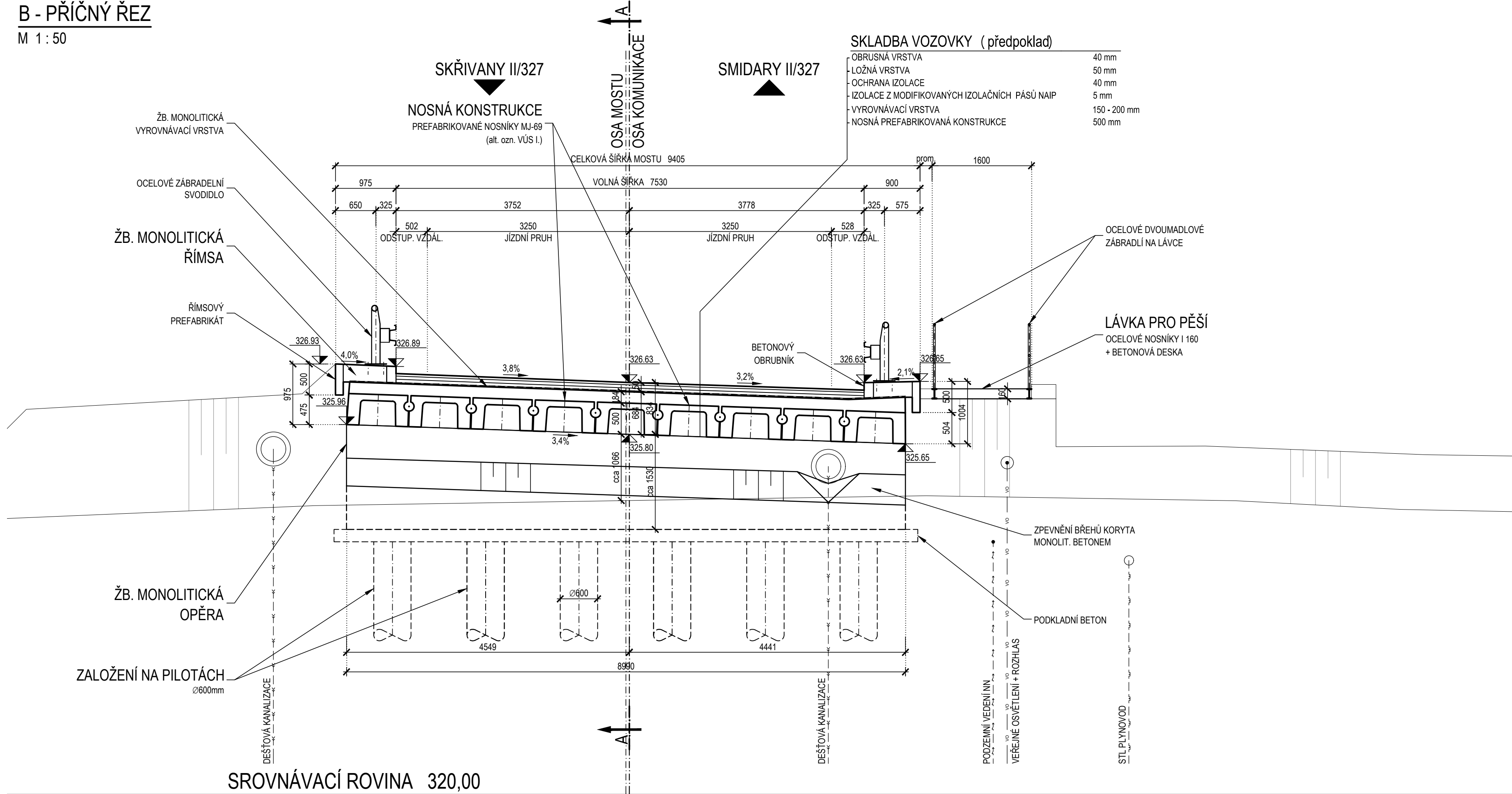
BETONÁRSKÁ VÝZTUŽ 10 400 B, 10 210

KONSTRUKČNÍ OCEL:

SVODIDLA, ZÁBRADLÍ S235  
KCE LÁVKY S235

B - PŘÍČNÝ ŘEZ

M 1 : 50



VÝŠKOVÝ SYSTÉM: B.p.v. / SOUŘADICOVÝ SYSTÉM: S-JTSK

AUTORIZACE / PODPIS

<b>ProPMK</b> Projektování pozemních a mostních konstrukcí		ProPMK s.r.o. PASEČKA 398 539 44 PROSEČ	IČO: 141 44 069 DIČ: CZ 141 44 069 www.propmk.cz
VYPRACOVAL: ING. MARTIN ROUŠAR	KONTROLOVAL: BC. LENKA LEDVINKOVÁ	ZODPOVĚDNÝ PROJEKTANT: ING. MARTIN ROUŠAR	HLAVNÍ PROJEKTANT: ING. MICHAL HORVÝŠ
KRAJ: KRÁLOVÉHRADSKÝ	OKRES: HRADEC KRÁLOVÉ	OBEC: SMIDARY - ČERVENÉVES	STUPEN PD: DUSP+PDPS
INVESTOR: KRÁLOVÉHRADSKÝ KRAJ, PIVOVARSKÉ NÁMĚSTÍ 1245, 500 03 HRADEC KRÁLOVÉ			ČÍSLO ZAKÁZKY: 2023-023
NÁZEV AKCE: II/327 SKŘIVANY - SMIDARY			DATUM: 10/2024
OBJEKT: SO 201 - MOST EV. Č. 327-024			FORMÁT: 8x4
ČÁST: D. DOKUMENTACE OBJEKTŮ A TECHNICKÝCH A TECHNOLOGICKÝCH ZAŘÍZENÍ			MĚŘITKO: 1:50
NÁZEV PŘÍLOHY: STÁVAJÍCÍ STAV - ŘEZY			ČÍSLO PŘÍLOHY: D.1.2.3.
			PARÉ:

Dokument lze používat pouze ve smyslu příslušné smlouvy o dílo nebo odpovědnosti. Žádná jeho část nemůže být dle zákona č. 121/2000 Sb. kopírována nebo jiným způsobem rozšiřována bez souhlasu společnosti ProPMK s.r.o.